



## 硬質複合コーナーパッキン

### 1) 特長

- ① 止水性に優れています。
- ② 耐候性、耐久性のある合成ゴムと特殊合成樹脂スポンジの複合品です。
- ③ ゴム自体が硬質ですので、圧縮しても押し潰れません。
- ④ 常に一定の圧力（圧縮率）で筋張ることが可能です。
- ⑤ 糊付ですので、コンクリート・金属等への接着も容易です。

### 2) 用途

- ① ボックスカルバートの四隅部の止水。
- ② 建材外壁パネル等の止水。

### 3) 形状

#### 標準サイズ

タイプA 10mm t (スポンジ 6t+ゴム 4t) × 70mm w × 40mm Φ (穴径)

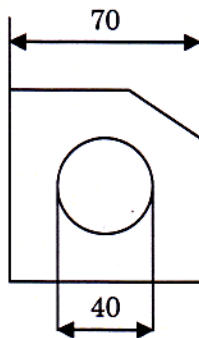
タイプC 16mm t (スポンジ 6t+ゴム 4t+スポンジ 6t) × 70mm w × 40mm Φ (穴径)

#### 特殊サイズ

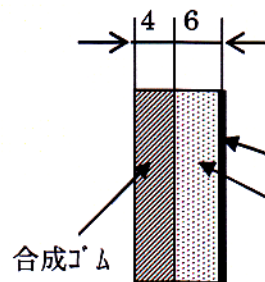
16mm t (スポンジ 12t+ゴム 4t) × 70mm w × 40mm Φ (穴径)

23mm t (スポンジ 20t+ゴム 3t) × 70mm w × 40mm Φ (穴径)

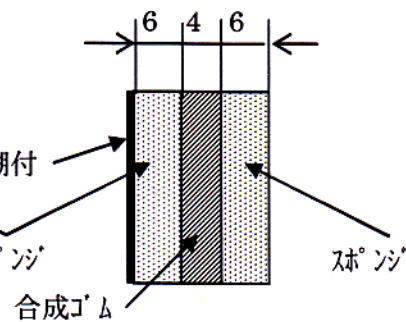
標準サイズ 平面図



断面図(タイプA)



断面図(タイプC)



### 4) 性状

	特殊合成樹脂スポンジ	合成ゴム
硬度	25	65
引張強さ	0.25MPa	2.90MPa
圧縮永久歪み	4.7% (24時間)	4.5% (24時間)
圧縮強さ	0.05MPa (25%)	3.95MPa (25%)

お問合せ先 CRK株式会社 営業部

群馬県高崎市小八木町306

TEL:027-362-7510 FAX:027-362-7561